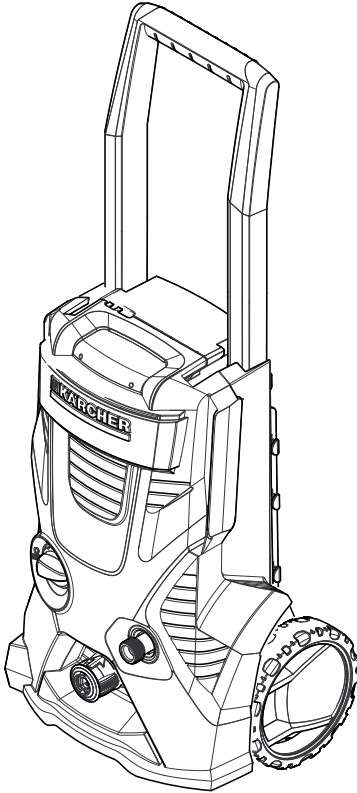


KÄRCHER

makes a difference

K 5 Basic



Deutsch	5
English	10
Français	15
Italiano	20
Nederlands	25
Español	30
Português	35
Dansk	40
Norsk	45
Svenska	50
Suomi	55
Ελληνικά	60
Türkçe	65
Русский	70
Magyar	75
Čeština	80
Slovenščina	85
Polski	90
Românește	95
Slovenčina	100
Hrvatski	105
Srpski	110
Български	115
Eesti	120
Latviešu	125
Lietuviškai	130
Українська	135



**Register
your product**

www.kaercher.com/welcome

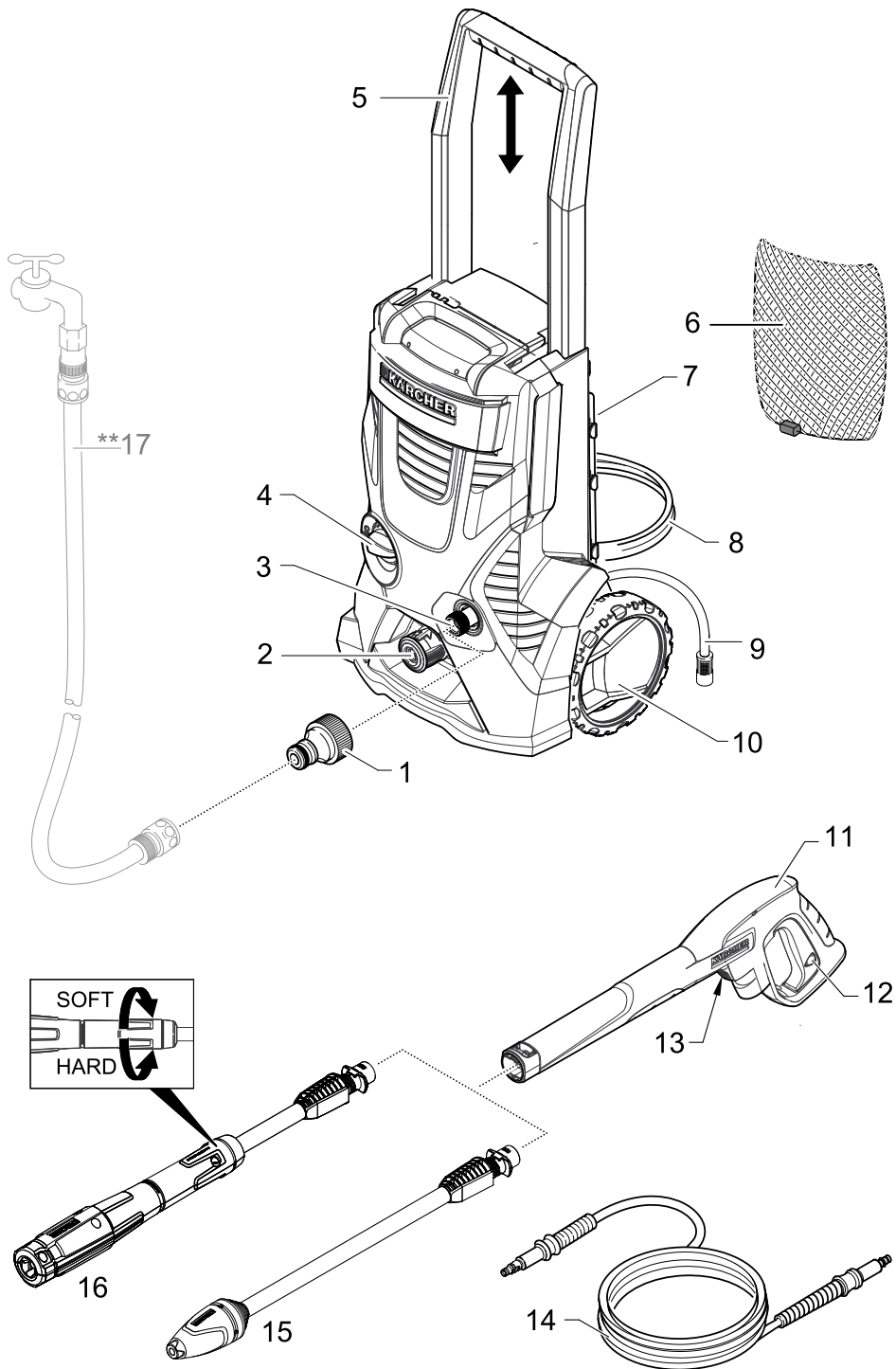


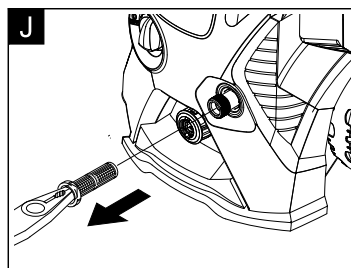
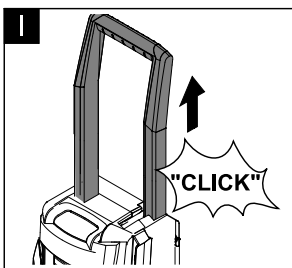
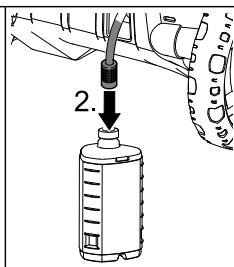
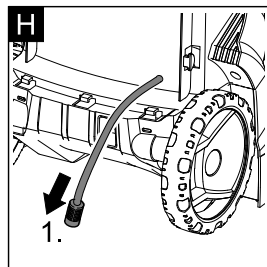
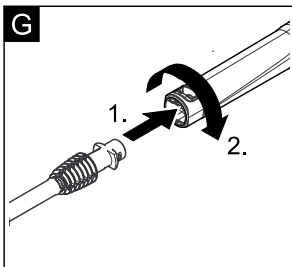
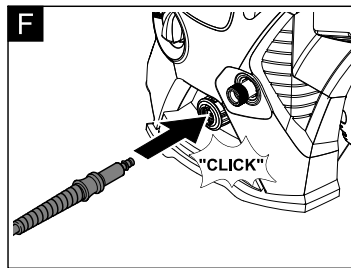
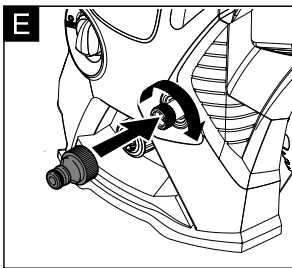
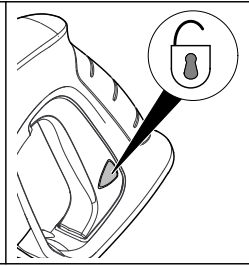
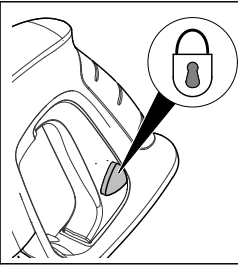
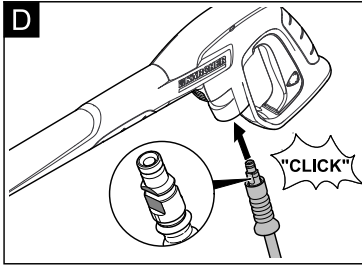
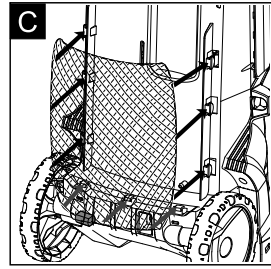
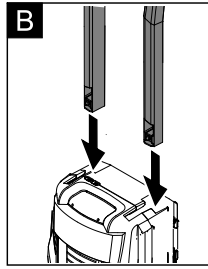
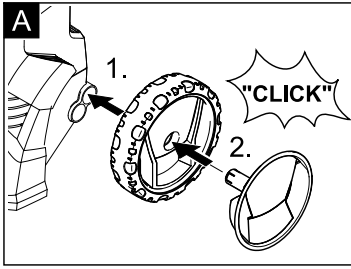
EAC

001



59672070 (10/18)





Πίνακας περιεχομένων

Ασφάλεια	EL	5
Χρήση σύμφωνα με τους κανονισμούς	EL	5
Προστασία περιβάλλοντος	EL	5
Περιγραφή συσκευής	EL	6
Πριν τη θέση σε λειτουργία	EL	6
Έναρξη λειτουργίας	EL	7
Λειτουργία	EL	7
Μεταφορά	EL	7
Αποθήκευση	EL	8
Φροντίδα και συντήρηση	EL	8
Εξαρτήματα και ανταλλακτικά	EL	8
Αντιμέτωπη βλαβών	EL	8
Εγγύηση	EL	9
Τεχνικά χαρακτηριστικά	EL	9
Δήλωση Συμμόρφωσης των ΕΕ	EL	9

Ασφάλεια



Πριν από την πρώτη χρήση της συσκευής σας, διαβάστε τις γνήσιες οδηγίες λειτουργίας, καθώς και τις συνοδευτικές υποδείξεις ασφαλείας. Ενεργήστε ανάλογα. Φυλάξτε τα δύο αυτά τεύχη για μεταγενέστερη χρήση ή για τον επόμενο ιδιοκτήτη.

Σύμβολα στη συσκευή



Η δέσμη υψηλής πίεσης δεν πρέπει να κατευθύνεται πάνω σε άτομα, ζώα, ενεργοποιημένο ηλεκτρικό εξοπλισμό ή στην ίδια τη συσκευή.

Προστατεύετε τη συσκευή από τον παγετό.

Η συσκευή δεν πρέπει να συνδεθεί απευθείας στο δημόσιο δίκτυο πόσιμου νερού.



Μηχανισμοί ασφαλείας

⚠ ΠΡΟΣΟΧΗ

- Οι διατάξεις ασφαλείας αποσκοπούν στην προστασία του χρήστη και δεν πρέπει να τροποποιούνται ή να παραλείπονται.

Διακόπτης συσκευής

Ο διακόπτης του μηχανήματος αποτρέπει την τυχαία ενεργοποίηση του μηχανήματος.

Ασφάλεια πιστολέτου χειρός

Η ασφάλεια κλειδώνει το μοχλό του πιστολέτου χειρός και αποτρέπει την τυχαία ενεργοποίηση του μηχανήματος.

Βαλβίδα υπερχειλίσης με διακόπτη πίεσης

Η βαλβίδα υπερχειλίσης εμποδίζει την υπέρβαση της επιτρεπτής πίεσης εργασίας.

Όταν αφήσετε ελεύθερο τον μοχλό του πιστολέτου χειρός, απενεργοποιείται ο διακόπτης πίεσης της αντλία και διακόπεται η δέσμη υψηλής πίεσης. Τραβώντας τον μοχλό ο διακόπτης πίεσης θέτει πάλι την αντλία σε λειτουργία.

Διακόπτης προστασίας κινητήρα

Εάν υπάρξει υπέρβαση της κατανάλωσης ρεύματος, ο διακόπτης προστασίας του κινητήρα απενεργοποιεί το μηχανήμα.

Χρήση σύμφωνα με τους κανονισμούς

Χρησιμοποιήστε αυτό το σύστημα καθαρισμού υψηλής πίεσης αποκλειστικά για οικιακή χρήση:

- για τον καθαρισμό μηχανημάτων, οχημάτων, οικοδομών, εργαλείων, προσόψεων, βεραντών, μηχανημάτων κήπου κ.λπ. με ριπή νερού υψηλής πίεσης (κατά περίπτωση με προσθήκη απορρυπαντικών).
- με τα εγκεκριμένα από την KÄRCHER παρελκόμενα, ανταλλακτικά και απορρυπαντικά. Λάβετε υπόψη τις υποδείξεις που συνοδεύουν τα απορρυπαντικά.

Προστασία περιβάλλοντος

Υποδείξεις για τα συστατικά (REACH)

Ενημερωμένες πληροφορίες για τα συστατικά μπορείτε να βρείτε στη διεύθυνση:

www.kaercher.com/REACH



Τα υλικά συσκευασίας είναι ανακυκλώσιμα. Απορρίψτε τη συσκευασία με οικολογικό τρόπο.



Οι παλιές συσκευές περιέχουν πολύτιμα ανακυκλώσιμα υλικά, τα οποία θα πρέπει να διατίθενται για ανακύκλωση. Αποσύρετε τις παλιές συσκευές με οικολογικό τρόπο.



Οι εργασίες καθαρισμού, κατά τις οποίες προκύπτουν απόβρατα που περιέχουν λάδια, π.χ. πλύσιμο κινητήρων, πλύσιμο του κάτω μέρους των οχημάτων, επιτρέπονται μόνο σε πλυντήρια που διαθέτουν διαχωριστή λαδιών.



Οι εργασίες με απορρυπαντικό μπορούν να εκτελούνται μόνο σε υδατοστεγείς επιφάνειες εργασίας με σύνδεση στο σύστημα απορροής βρώμικου νερού. Το απορρυπαντικό δεν πρέπει να καταλήγει στα υπόγεια ύδατα ή στο έδαφος.



Η λήψη νερού από δημόσιες πηγές δεν επιτρέπεται σε ορισμένες χώρες.

Περιγραφή συσκευής

Το παραδοτέο υλικό της συσκευής απεικονίζεται στη συσκευασία. Κατά την αποσυσκευασία ελέγξτε το περιεχόμενο της ως προς την πληρότητα.

Εάν λείπουν εξαρτήματα ή έχουν προκληθεί ζημιές κατά τη μεταφορά, παρακαλούμε ενημερώστε τον προμηθευτή σας.

Εικόνες, βλ. αναδιπλούμενη σελίδα 3

- 1 Σύζευξη για τη σύνδεση με το δίκτιο παροχής νερού
- 2 Ταχυσύνδεσμος ελαστικού σωλήνα υψηλής πίεσης
- 3 Σύνδεση νερού με ενσωματωμένη σίτα
- 4 Διακόπτης μηχανήματος „0/OFF“ / „I/ON“
- 5 Λαβή μεταφοράς, αποσπώμενο
- 6 Δίκτιο εξοπλισμού
- 7 Θήκη για εξαρτήματα
- 8 Αγωγός σύνδεσης δικτύου με ρευματολήπτη
- 9 Ελαστικός σωλήνας αναρρόφησης απορρυπαντικού με φίλτρο
- 10 Τροχός μεταφοράς
- 11 Πιστολέτο χειρός
- 12 Ασφάλεια πιστολέτου χειρός
- 13 Πλήκτρο διαχωρισμού του ελαστικού σωλήνα υψηλής πίεσης από το πιστολέτο χειρός
- 14 Ελαστικός σωλήνας υψηλής πίεσης
- 15 Σωλήνας ψεκασμού με φρέζα ρύπων
Για επίμονους ρύπους
Η πίεση εργασίας μπορεί να αυξάνεται αδιαβάθμητα από "SOFT" μέχρι "HARD". Για τη ρύθμιση της πίεσης εργασίας, αφήστε τη σκανδάλη του πιστολέτου υψηλής πίεσης και περιστρέψτε το σωλήνα ρίψης στην επιθυμητή θέση.
Ενδείκνυται για εργασία με απορρυπαντικό.
- 16 Σωλήνας εκτόξευσης με ελεγκτή πίεσης (Vario Power)
Για τις συνηθέστερες εργασίες καθαρισμού

** Επιπροσθέτως απαραίτητο

- 17 Ελαστικός σωλήνας νερού με ενισχυμένους ιστούς και τυπικό σύνδεσμο.
 - Διάμετρος τουλάχιστον 1/2 ίντσα (13 mm)
 - Μήκος τουλάχιστον 7,5 m.

Πριν τη θέση σε λειτουργία

Εικόνες, βλ. αναδιπλούμενη σελίδα 4

Συναρμολόγηση εξαρτημάτων

Πριν την ενεργοποίηση συναρμολογήστε στο μηχάνημα τα μη συνδεδεμένα συνοδευτικά εξαρτήματα.

Συναρμολόγηση των τροχών

Εικόνα **A**

→ Πιέστε τους τροχούς στην υποδοχή, ασφαλίστε με το διάφραγμα με πώμα. Προσέξτε τη σωστή θέση του πτερυγίου.

Συναρμολόγηση λαβής μεταφοράς

Εικόνα **B**

→ Τοποθετήστε τη λαβή μεταφοράς στην υποδοχή, έως ότου αισθανθείτε αντίσταση. Με τους τροχούς χειρός ή ένα μαλακό σφυρί με πλαστική κεφαλή χτυπήστε λίγο για να τη φέρετε στη θέση της.

Τοποθέτηση δικτύου εξαρτημάτων

Εικόνα **C**

→ Κρεμάστε το δίκτυο εξαρτημάτων στο άγκιστρο που φαίνεται στην εικόνα.

Σύνδεση ελαστικού σωλήνα υψηλής πίεσης με το πιστολέτο χειρός

Εικόνα **D**

→ Εισάγετε τον ελαστικό σωλήνα υψηλής πίεσης στο πιστολέτο χειρός έως ότου κλειδώσει με το χαρακτηριστικό ήχο.

Υπόδειξη: Φροντίστε να ευθυγραμμίσετε σωστά τους οδηγούς σύνδεσης. Βεβαιωθείτε ότι η σύνδεση είναι ασφαλής τραβώντας τον ελαστικό σωλήνα υψηλής πίεσης.

Παροχή νερού

Τιμές σύνδεσης, βλ. Πινακίδα τύπου/Τεχνικά χαρακτηριστικά.

ΠΡΟΣΟΧΗ

Οι προσμίξεις στο νερό μπορεί να προκαλέσουν ζημιά στην αντλία υψηλής πίεσης και στα παρελκόμενα. Για προστασία συνιστάται η χρήση του φίλτρου νερού KÄRCHER (ειδικό παρελκόμενο, αριθμός παραγγελίας 4.730-059).

Παροχή νερού από τον αγωγό νερού

Τηρείτε τους κανονισμούς της υπηρεσίας του δικτύου ύδρευσης.

Εικόνα **E**

→ Βιδώστε το τεμάχιο ζεύξης που περιέχεται στη συσκευασία στην σύνδεση νερού του μηχανήματος.

Αναρρόφηση νερού από ανοιχτό δοχείο

Το παρόν μηχάνημα καθαρισμού υψηλής πίεσης ενδείκνυται για χρήση με τον ελαστικό σωλήνα αναρρόφησης της KÄRCHER με βαλβίδα αντεπιστροφής (ειδικός εξοπλισμός, κωδ. παραγγελίας 4.440-238) για αναρρόφηση επιφανειακών υδάτων, π.χ., από δοχεία όμβριων υδάτων ή μικρές λίμνες (μέγιστο ύψος αναρρόφησης, βλ. τεχνικά χαρακτηριστικά).

→ Γεμίστε τον ελαστικό σωλήνα αναρρόφησης με νερό.

→ Βιδώστε τον ελαστικό σωλήνα αναρρόφησης στη σύνδεση νερού της συσκευής και αναρτήστε τον στην πηγή νερού (για παράδειγμα στο δοχείο όμβριων υδάτων).

Έναρξη λειτουργίας

ΠΡΟΣΟΧΗ

Η λειτουργία χωρίς υλικό για περισσότερα από 2 λεπτά προκαλεί ζημιές στην αντλία υψηλής πίεσης. Εάν η συσκευή δεν αναπτύξει πίεση εντός 2 λεπτών, απενεργοποιήστε την και ενεργήστε σύμφωνα με τις υποδείξεις στο κεφάλαιο "Βοήθεια σε περίπτωση βλάβης".

Εικόνα **F**

- Εισάγετε τον ελαστικό σωλήνα υψηλής πίεσης στον ταχυσύνδεσμο, έως ότου κλειδώσει με το χαρακτηριστικό ήχο.
- Υπόδειξη:** Φροντίστε να ευθυγραμμίσετε σωστά τους οδηγούς σύνδεσης.
- Βεβαιωθείτε ότι η σύνδεση είναι ασφαλής τραβώντας τον ελαστικό σωλήνα υψηλής πίεσης.
- Τοποθετήστε τον ελαστικό σωλήνα προσαγωγής νερού στο σύνδεσμο της σύνδεσης νερού.
- Υπόδειξη:** Ο ελαστικός σωλήνας τροφοδοσίας δεν περιλαμβάνεται στη συσκευασία.
- Συνδέστε τον ελαστικό σωλήνα νερού στην παροχή νερού.
- Ανοίξτε εντελώς τη βάνα νερού.
- Εισάγετε τον ρευματολήπτη στην πρίζα.
- Ενεργοποιήστε το μηχάνημα στο „I/ON“.
- Απασφαλίστε τον μοχλό του πιστολέτου χειρός.
- Πατώντας ξανά το μοχλό τίθεται το μηχάνημα και πάλι σε λειτουργία.
- Αφήστε τη συσκευή να λειτουργήσει (έως 2 λεπτά), μέχρις ότου αρχίσει να βγαίνει νερό χωρίς φυσαλίδες από το πιστολέτο χειρός.
- Ελευθερώστε τον μοχλό του πιστολέτου.
- Υπόδειξη:** Εάν αφήσετε το μοχλό, το μηχάνημα θα απενεργοποιηθεί ξανά. Η υψηλή πίεση διατηρείται στο σύστημα.
- Ασφαλίστε το μοχλό του πιστολέτου χειρός.

Λειτουργία

ΠΡΟΣΟΧΗ

Κατά τον καθαρισμό, τηρείτε μια ελάχιστη απόσταση 30 cm από τις λακαρισμένες επιφάνειες, προκειμένου να αποφύγετε ενδεχόμενες ζημιές.

ΠΡΟΣΟΧΗ

Μην καθαρίζετε με τη φρέζα ρύπων ελαστικά αυτοκινήτων, βαμμένα αντικείμενα ή ευαίσθητες επιφάνειες, όπως ξύλο. Κίνδυνος βλάβης.

Εικόνα **G**

- Εισάγετε το σωλήνα ρίψης στο πιστολέτο χειρός και στερεώστε τον περιστρέφοντάς τον κατά 90°.
- Απασφαλίστε τον μοχλό του πιστολέτου χειρός.
- Πατώντας ξανά το μοχλό τίθεται το μηχάνημα και πάλι σε λειτουργία.

Εργασία με απορρυπαντικό

ΚΙΝΔΥΝΟΣ

Σε περίπτωση χρήσης απορρυπαντικού λάβετε υπόψη το φύλλο δεδομένων ασφαλείας του κατασκευαστή του απορρυπαντικού και ιδιαίτερα τις υποδείξεις για τα μέσα ατομικής προστασίας.

Υπόδειξη: Το απορρυπαντικό μπορεί να προστεθεί μόνον υπό χαμηλή πίεση.

Εικόνα **H**

- Τραβήξτε τον ελαστικό σωλήνα αναρρόφησης απορρυπαντικού από το περίβλημα στο επιθυμητό μήκος.
- Κρεμάστε τον ελαστικό σωλήνα αναρρόφησης απορρυπαντικού σε δοχείο με απορρυπαντικό.

- Χρησιμοποιήστε έναν σωλήνα εκτόξευσης με ελεγκτή πίεσης (Vario Power).
- Στρέψτε τον σωλήνα ψεκασμού ως το τέρμα στην κατεύθυνση "SOFT".
- Υπόδειξη:** Έτσι προστίθεται καθαριστικό διάλυμα στον πίδακα νερού κατά τη λειτουργία της συσκευής.

Προτεινόμενη μέθοδος καθαρισμού

- Ψεκάστε με οικονομία το απορρυπαντικό σε στεγνή επιφάνεια και αφήστε το να δράσει (όχι να στεγνώσει).
- Ξεπλένετε τους διαλυμένους ρύπους, ψεκάζοντας με ριπή υψηλής πίεσης.

Διακοπή λειτουργίας

- Ελευθερώστε τον μοχλό του πιστολέτου.
- Ασφαλίστε το μοχλό του πιστολέτου χειρός.
- Σε περίπτωση μεγάλων διαλειμμάτων από τις εργασίες (πάνω από 5 λεπτά) απενεργοποιήστε επιπλέον το μηχάνημα στη θέση „0/OFF“.

Τερματισμός λειτουργίας

ΠΡΟΣΟΧΗ

Αποσυνδέστε τον εύκαμπτο σωλήνα υψηλής πίεσης από το πιστόλι ψεκασμού χειρός ή τη συσκευή μόνο όταν δεν υπάρχει πίεση στο σύστημα.

- Μετά την εργασία με απορρυπαντικό: Ενεργοποιήστε τη συσκευή για 1 λεπτό, ώστε να πραγματοποιήσει έκπλυση.
- Ελευθερώστε τον μοχλό του πιστολέτου.
- Απενεργοποιήστε το μηχάνημα στη θέση „0/OFF“.
- Κλείστε τη βρύση.
- Πιέστε τον μοχλό του πιστολέτου για να εξαλείψετε την εναπομείνουσα πίεση του συστήματος.
- Ασφαλίστε το μοχλό του πιστολέτου χειρός.
- Αποσυνδέστε το ρευματολήπτη από την πρίζα.
- Αποσυνδέστε το μηχάνημα από το δίκτυο παροχής νερού.

Μεταφορά

ΠΡΟΣΟΧΗ

Κίνδυνος τραυματισμού και βλάβης!

Κατά τη μεταφορά λάβετε υπόψη το βάρος της συσκευής.

Μεταφορά με το χέρι

Εικόνα **I**

- Τραβήξτε προς τα έξω τη λαβή μεταφοράς, ώσπου να κλειδώσει με ένα χαρακτηριστικό ήχο.
- Τραβήξτε τη συσκευή από τη λαβή μεταφοράς.

Μεταφορά σε οχήματα

- Ασφαλίστε τη συσκευή έναντι της ολίσθησης και της ανατροπής.

Αποθήκευση

⚠ ΠΡΟΣΟΧΗ

Κίνδυνος τραυματισμού και βλάβης!

Κατά την αποθήκευση λάβετε υπόψη το βάρος της συσκευής.

Φύλαξη της συσκευής

Πριν από την αποθήκευση για μεγαλύτερο διάστημα, π.χ. το χειμώνα, λάβετε επιπλέον υπόψη τις υποδείξεις στο κεφάλαιο Φροντίδα.

→ Αποθέστε το μηχάνημα σε επίπεδη επιφάνεια.

→ Πιέστε το περίβλημα του ταχυσυνδέσμου του ελαστικού σωλήνα υψηλής πίεσης προς την κατεύθυνση του βέλους και τραβήξτε τον ελαστικό σωλήνα υψηλής πίεσης.

→ Πιέστε το πλήκτρο απόσπασης του πιστολέτου χειρός και αφαιρέστε τον ελαστικό σωλήνα υψηλής πίεσης από το πιστολέτο χειρός.

→ Αποθηκεύστε τον αγωγό σύνδεσης δικτύου, τον ελαστικό σωλήνα υψηλής πίεσης και τα εξαρτήματα στο μηχάνημα.

Αντιπαγετική προστασία

ΠΡΟΣΟΧΗ

Οι συσκευές και τα παρελκόμενα που δεν έχουν εκκενωθεί πλήρως μπορεί να καταστραφούν σε περίπτωση παγετού. Εκκενώστε εντελώς τη συσκευή και τα παρελκόμενα και προστατέψτε τα από τον παγετό.

Για να αποφύγετε τις βλάβες:

→ Αδειάστε εντελώς το νερό από το μηχάνημα: Ενεργοποιήστε το μηχάνημα χωρίς να έχετε συνδέσει τον ελαστικό σωλήνα υψηλής πίεσης και το σωλήνα παροχής νερού (έως 1 λεπτό) και περιμένετε, έως ότου το νερό σταματήσει να εκρέει από τη σύνδεση υψηλής πίεσης. Απενεργοποιήστε το μηχάνημα.

→ Αποθηκεύετε το μηχάνημα μαζί με όλα τα εξαρτήματα σε χώρο όπου δεν επικρατεί παγετός.

Φροντίδα και συντήρηση

⚠ ΚΙΝΔΥΝΟΣ

Κίνδυνος ηλεκτροπληξίας.

→ Πριν από όλες τις εργασίες στη συσκευή, απενεργοποιήστε τη συσκευή και τραβήξτε το φως από την πρίζα.

Φροντίδα

Πριν από την αποθήκευση για μεγάλο χρονικό διάστημα π.χ. το χειμώνα:

Εικόνα **J**

→ Με μια μικρή πένσα, τραβήξτε προς τα έξω το φίλτρο της σύνδεσης νερού και ξεπλύνετε το κάτω από τρεχούμενο νερό.

Συντήρηση

Το μηχάνημα δεν χρειάζεται συντήρηση.

Εξαρτήματα και ανταλλακτικά

Χρησιμοποιείτε μόνο γνήσια παρελκόμενα και ανταλλακτικά τα οποία διασφαλίζουν την ασφαλή και αντασκοπική λειτουργία της συσκευής.

Πληροφορίες για παρελκόμενα και ανταλλακτικά θα βρείτε στη διεύθυνση www.kaercher.com.

Αντιμετώπιση βλαβών

Με τη βοήθεια του παρακάτω πίνακα μπορείτε να αντιμετωπίσετε μόνες/οι σας απλές βλάβες.

Εάν έχετε αμφιβολίες, παρακαλούμε απευθυνθείτε στην εξουσιοδοτημένη υπηρεσία εξυπηρέτησης πελατών.

⚠ ΚΙΝΔΥΝΟΣ

Κίνδυνος ηλεκτροπληξίας.

→ Πριν από όλες τις εργασίες στη συσκευή, απενεργοποιήστε τη συσκευή και τραβήξτε το φως από την πρίζα.

Η συσκευή δεν λειτουργεί

→ Η συσκευή τίθεται σε λειτουργία με τράβηγμα της σκανδάλης του πιστολέτου χειρός.

→ Ελέγξτε εάν συμφωνεί η τάση που αναγράφεται στην πινακίδα τύπου με την τάση της πηγής ρεύματος.

→ Ελέγξτε τον αγωγό σύνδεσης δικτύου για τυχόν βλάβες.

Το μηχάνημα δεν ενεργοποιείται, ο κινητήρας βουίζει

Μείωση της τάσης λόγω αδύναμης παροχής ρεύματος δικτύου ή χρήσης ενός καλωδίου προέκτασης.

→ Κατά την ενεργοποίηση, τραβήξτε πρώτα το μοχλό του πιστολέτου χειρός και στη συνέχεια ρυθμίστε το διακόπτη του μηχανήματος στη θέση „I/ON“.

Η συσκευή δεν αναπτύσσει πίεση

→ Ελέγξτε τη ρύθμιση του σωλήνα ρίψης.

→ Ελέγξτε εάν είναι επαρκής η ποσότητα παρεχόμενου νερού.

→ Με μια μικρή πένσα, τραβήξτε προς τα έξω το φίλτρο της σύνδεσης νερού και ξεπλύνετε το κάτω από τρεχούμενο νερό.

→ Εξαέρωση της συσκευής: Ενεργοποιήστε τη συσκευή χωρίς να έχετε συνδέσει τον ελαστικό σωλήνα υψηλής πίεσης και περιμένετε (έως 2 λεπτά), μέχρις ότου από τη σύνδεση υψηλής πίεσης σταματήσει να εκρέει νερό με φυσαλίδες. Θέστε τη συσκευή εκτός λειτουργίας και συνδέστε πάλι τον ελαστικό σωλήνα υψηλής πίεσης.

Έντονος διακουμάνσεις πίεσης

→ Καθαρίστε το ακροφυσίο υψηλής πίεσης: Αφαιρέστε τις ακαθαρσίες από την οπή του ακροφυσίου με μια βελόνα και ξεπλύνετε από την μπροστινή πλευρά με νερό.

→ Ελέγξτε την ποσότητα προσαγωγής νερού.

Το μηχάνημα δεν είναι στεγανό

→ Μια ελάχιστη διαρροή στο μηχάνημα θεωρείται φυσιολογική για τεχνικούς λόγους. Σε περίπτωση έντονης έλλειψης στεγανότητας, ενημερώστε την εξουσιοδοτημένη υπηρεσία εξυπηρέτησης πελατών.

Το απορρυπαντικό δεν αναρροφάται

→ Χρησιμοποιήστε έναν σωλήνα εκτόξευσης με ελεγκτή πίεσης (Vario Power).

Στρέψτε τον σωλήνα ψεκασμού ως το τέρμα στην κατεύθυνση "SOFT".

→ Καθαρίστε το φίλτρο στον ελαστικό σωλήνα απορρυπαντικού.

→ Ελέγξτε τον ελαστικό σωλήνα αναρρόφησης απορρυπαντικού για τυχόν τσακίσματα.

Εγγύηση

Σε κάθε χώρα ισχύουν οι όροι εγγύησης που εκδόθηκαν από την αρμόδια εταιρία μας προώθησης πωλήσεων. Αναλαμβάνουμε τη δωρεάν αποκατάσταση οποιασδήποτε βλάβης στη συσκευή σας, εφόσον οφείλεται σε αστοχία υλικού ή κατασκευαστικό σφάλμα, εντός της προθεσμίας που ορίζεται στην εγγύηση. Σε περίπτωση που επιθυμείτε να κάνετε χρήση της εγγύησης, παρακαλούμε απευθυνθείτε με την απόδειξη αγοράς στο κατάστημα από το οποίο προμηθευτήκατε τη συσκευή ή στην πλησιέστερη εξουσιοδοτημένη υπηρεσία τεχνικής εξυπηρέτησης πελατών μας.

Διευθύνσεις μπορείτε να βρείτε στην ιστοσελίδα:

www.kaercher.com/dealersearch

Τεχνικά χαρακτηριστικά

Ηλεκτρική σύνδεση

Τάση	230 V 1~50 Hz
Ισχύς σύνδεσης	2,1 kW
Βαθμός προστασίας	IPX5
Κατηγορία προστασίας	I
Ασφάλεια δικτύου (βραδείας τήξης)	10 A

Σύνδεση νερού

Πίεση προσαγωγής (μέγ.)	0,8 MPa
Θερμοκρασία προσαγωγής (μέγ.)	40 °C
Ποσότητα προσαγωγής (ελάχ.)	10 l/min
Μέγ. ύψος αναρρόφησης	0,5 m

Επιδόσεις

Πίεση λειτουργίας	12,5 MPa
Μέγ. επιτρεπόμενη πίεση	14,5 MPa
Παροχή, νερό	7,5 l/min
Παρεχόμενη ποσότητα, μέγιστη	8,3 l/min
Παροχή, απορρυπαντικό	0,3 l/min
Δύναμη οπισθοδρόμησης πιστολέτου χείρως	20 N

Διαστάσεις και βάρη

Μήκος	325 mm
Πλάτος	341 mm
Ύψος	867 mm
Βάρος, έτοιμο για λειτουργία με εξαρτήματα	13,0 kg

Μετρούμενες τιμές κατά EN 60335-2-79

Κραδασμοί στο χέρι/στο βραχίονα	<2,5 m/s ²
Αβεβαιότητα K	0,3 m/s ²
Επιτρεπόμενη στάθμη ηχητικής ισχύος	71 dB(A)
L _{pA}	2 dB(A)
Αβεβαιότητα K _{pA}	
Επιτρεπόμενη στάθμη ηχητικής ισχύος	86 dB(A)
L _{WA} + Αβεβαιότητα K _{WA}	

Με την επιφύλαξη τεχνικών αλλαγών.

Δήλωση Συμμόρφωσης των ΕΕ

Δια της παρούσης δηλώνουμε ότι το μηχανήμα που χαρακτηρίζεται παρακάτω, με βάση τη σχεδίαση και την κατασκευή του, υπό τη μορφή που διατίθεται στην αγορά, πληροί στις σχετικές βασικές απαιτήσεις ασφαλείας και υγιεινής των οδηγίων της ΕΕ. Η παρούσα δήλωση πάυει να ισχύει σε περίπτωση τροποποιήσεων του μηχανήματος χωρίς προηγούμενη συνεννόηση μαζί μας.

Προϊόν: Σύστημα καθαρισμού υψηλής πίεσης

Τύπος: 1.180-xxx

Σχετικές οδηγίες των ΕΕ

2000/14/EK

2014/30/EE

2006/42/EK (+2009/127/EK)

2011/65/EE

Εφαρμοσθέντα εναρμονισμένα πρότυπα

EN 50581

EN 55014-1:2017

EN 55014-2: 2015

EN 60335-1

EN 60335-2-79

EN 61000-3-2: 2014

EN 61000-3-3: 2013

EN 62233: 2008

Εφαρμοσθείσα διαδικασία συμμόρφωσης

2000/14/EK: Παράρτημα V

στάθμη ηχητικής πίεσης dB(A)

Μετρημένη: 84

Εγγυημένη: 86

Οι υπογράφοντες ενεργούν κατ' εντολή και με πληρεξούσιο από το διοικητικό συμβούλιο.



H. Jenner

Chairman of the Board of Management



S. Reiser

Director Regulatory Affairs & Certification

Υπεύθυνος εγγράφων τεκμηρίωσης:

S. Reiser

Alfred Kärcher SE & Co. KG
Alfred-Kärcher-Straße 28-40
71364 Winnenden (Germany)
Tel.: +49 7195 14-0
Fax: +49 7195 14-2212

Winnenden, 2018/10/01



THANK YOU!
MERCI! DANKE! ¡GRACIAS!



Registrieren Sie Ihr Produkt und profitieren Sie von vielen Vorteilen.

Register your product and benefit from many advantages.

Enregistrez votre produit et bénéficiez de nombreux avantages.

Registre su producto y aproveche de muchas ventajas.

www.kaercher.com/welcome



Bewerten Sie Ihr Produkt und sagen Sie uns Ihre Meinung.

Rate your product and tell us your opinion.

Évaluer votre produit et dites-nous votre opinion.

Reseñe su producto y díganos su opinión.



www.kaercher.com/service

Alfred Kärcher SE & Co. KG
Alfred-Kärcher-Str. 28-40
71364 Winnenden (Germany)
Tel.: +49 7195 14-0
Fax: +49 7195 14-2212

